



PREFEITURA DO MUNICÍPIO DE ARAUCÁRIA

Comissão Especial Concurso Público

Concurso Público Edital 030/2017 - SMGP

Prova Objetiva – 10/12/2017



INSCRIÇÃO	TURMA	NOME DO CANDIDATO
ASSINO DECLARANDO QUE LI E COMPREENDI AS INSTRUÇÕES ABAIXO:		ORDEM

103 – Técnico em Higiene Dental

INSTRUÇÕES

1. Confira, acima, o seu número de inscrição, turma e nome. Assine no local indicado.
2. Aguarde autorização para abrir o caderno de prova. Antes de iniciar a resolução das questões, confira a numeração de todas as páginas.
3. A prova é composta de 40 questões objetivas.
4. Nesta prova, as questões objetivas são de múltipla escolha, com 5 (cinco) alternativas cada uma, sempre na sequência **a, b, c, d, e**, das quais somente uma deve ser assinalada.
5. A interpretação das questões é parte do processo de avaliação, não sendo permitidas perguntas aos aplicadores de prova.
6. Ao receber o cartão-resposta, examine-os e verifique se o nome impresso neles corresponde ao seu. Caso haja qualquer irregularidade, comunique-a imediatamente ao aplicador de prova.
7. O cartão-resposta deverá ser preenchido com caneta esferográfica preta, tendo-se o cuidado de não ultrapassar o limite do espaço para cada marcação.
8. O tempo de resolução das questões, incluindo o tempo para preenchimento do cartão-resposta, é de 4 (quatro) horas.
9. Não será permitido ao candidato:
 - a) Manter em seu poder relógios e aparelhos eletrônicos ou qualquer objeto identificável pelo detector de metais. Tais aparelhos deverão ser desligados e colocados OBRIGATORIAMENTE dentro do saco plástico, que deverá ser acomodado embaixo da carteira ou no chão. É vedado também o porte de armas.
 - b) Usar bonés, gorros, chapéus ou quaisquer outros acessórios que cubram as orelhas.
 - c) Usar fone ou qualquer outro dispositivo no ouvido. O uso de tais dispositivos somente será permitido quando indicado para o atendimento especial.
 - d) Levar líquidos, exceto se a garrafa for transparente e sem rótulo.
 - e) Comunicar-se com outro candidato, usar calculadora e dispositivos similares, livros, anotações, régua de cálculo, impressos ou qualquer outro material de consulta.
 - f) Portar carteira de documentos/dinheiro ou similares.
 - g) Usar óculos escuros, ressalvados os de grau, quando expressamente por recomendação médica, devendo o candidato, então, respeitar o subitem 6.6.5 do Edital.
 - h) Emprestar materiais para realização das provas.**Caso alguma dessas exigências seja descumprida, o candidato será excluído do processo.**
10. Ao concluir a prova, permaneça em seu lugar e comunique ao aplicador de prova. Aguarde autorização para entregar o caderno de prova, o cartão-resposta e a ficha de identificação.
11. Se desejar, anote as respostas no quadro abaixo, recorte na linha indicada e leve-o consigo.

DURAÇÃO DESTA PROVA: 4 horas.

✂

RESPOSTAS							
01 -	06 -	11 -	16 -	21 -	26 -	31 -	36 -
02 -	07 -	12 -	17 -	22 -	27 -	32 -	37 -
03 -	08 -	13 -	18 -	23 -	28 -	33 -	38 -
04 -	09 -	14 -	19 -	24 -	29 -	34 -	39 -
05 -	10 -	15 -	20 -	25 -	30 -	35 -	40 -

Língua Portuguesa, Raciocínio Lógico, Informática,
Legislação e Conhecimentos Específicos

LÍNGUA PORTUGUESA

O texto a seguir é referência para as questões 01 a 03.

Desmarcar o encontro com o contatinho, cancelar uma reunião de negócios ou sair mais cedo de um aniversário: suspender compromissos leva ____ sensação de liberdade.

Amy Banks, neurobiologista, terapeuta especializada em relacionamentos e autora do livro *Wired to Connect* (sem edição no Brasil), afirma que ____ explicação para isso é simples. Algumas pessoas possuem a programação tão cheia que eliminar uma atividade é uma forma de conseguir uma folga para si.

A pesquisadora afirma que ____ pessoas subestimam o quanto conseguem dar conta das coisas. Por isso, cancelar um compromisso é prazeroso, já que o tempo livre é realmente necessário.

Além disso, a satisfação pode estar relacionada com o que você pensa da outra pessoa. ____ relações em que não existem sentimentos mútuos e encontrar essas pessoas pode ser estressante. Então, sentimos alívio ao cancelar o compromisso.

(Disponível em: <<http://revistagalileu.globo.com/Sociedade/noticia/2017/11/voce-se-sente-bem-ao-cancelar-um-compromisso-ciencia-explica.html>>. Acesso em 08 nov. 2017)

01 - Assinale a alternativa que preenche corretamente as lacunas:

- a) a – à – as – Às.
- b) a – há – há – As.
- ▶c) à – a – as – Há.
- d) a – à – às – As.
- e) à – a – às – Há.

02 - Sobre o texto acima, considere as seguintes afirmativas:

1. Trata-se de um texto narrativo, porque conta como se desenvolveu determinada pesquisa.
2. Os termos usados para se referir a Amy Banks durante todo o texto foram: neurobiologista, terapeuta, pesquisadora e autora.
3. Segundo a autora da pesquisa, as pessoas acham que não têm capacidade de cumprir todos os seus compromissos, razão pela qual se sentem bem ao cancelá-los.
4. Os parênteses foram utilizados para inserir opinião do autor.

Assinale a alternativa correta.

- a) Somente as afirmativas 1 e 3 são verdadeiras.
- ▶b) Somente as afirmativas 2 e 3 são verdadeiras.
- c) Somente as afirmativas 1 e 4 são verdadeiras.
- d) Somente as afirmativas 2, 3 e 4 são verdadeiras.
- e) As afirmativas 1, 2, 3 e 4 são verdadeiras.

03 - Na última frase do texto, o termo “Então” pode ser substituído, sem nenhuma alteração de significado, por:

- a) Todavia.
- b) Não obstante.
- c) Porquanto.
- d) No entanto.
- ▶e) Logo.

04 - Considere o seguinte trecho:

Marcar encontros para ver os amigos pode virar um problema quando a agenda já está cheia. Nesses momentos, cancelar o compromisso, na certa, nos dá um certo alívio.

Os termos sublinhados indicam, respectivamente:

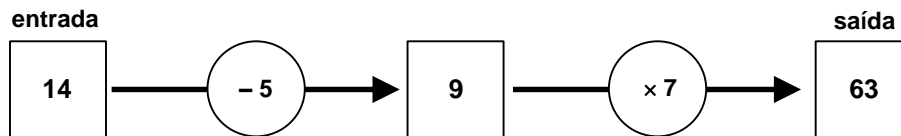
- ▶a) finalidade e tempo.
- b) consequência e finalidade.
- c) causa e tempo.
- d) finalidade e duração.
- e) causa e proporção.

05 - Assinale a alternativa que apresenta a sequência ao trecho anterior pontuada corretamente.

- a) Quando o programa é planejado com alguém, que você vê raramente a vontade, em cancelar o compromisso, é, exatamente porque você precisaria fazer um grande esforço para encontrar essa pessoa.
- b) Quando o programa é planejado, com alguém que você vê raramente, a vontade em cancelar o compromisso é exatamente, porque você precisaria fazer, um grande esforço para encontrar essa pessoa.
- c) Quando o programa, é planejado com alguém, que você vê raramente, a vontade em cancelar o compromisso é exatamente, porque você precisaria fazer um grande esforço para encontrar essa pessoa.
- ▶d) Quando o programa é planejado com alguém que você vê raramente, a vontade em cancelar o compromisso é, exatamente, porque você precisaria fazer um grande esforço para encontrar essa pessoa.
- e) Quando o programa é planejado com alguém que você vê raramente a vontade em cancelar o compromisso é, exatamente porque você precisaria fazer um grande esforço, para encontrar essa pessoa.

RACIOCÍNIO LÓGICO

- 06 - Cássia faz tratamento com um medicamento. Ela deve tomar 1 comprimido pela manhã e meio comprimido à tarde. Na caixa ainda restam 7 comprimidos e uma metade. Essa quantidade de medicamento será suficiente para quantos dias do tratamento de Cássia?
- a) 3 dias.
b) 4 dias.
▶ c) 5 dias.
d) 6 dias.
e) 7 dias.
- 07 - Uma pesquisa de opinião entrevistou 37 clientes em um supermercado, quanto à sua preferência pelos sabores morango e laranja, de um suco recém-lançado. Dos entrevistados, 22 gostaram do suco de morango, 19 gostaram do de laranja e 3 não quiseram provar os sucos. Quantos clientes entrevistados gostaram dos dois sabores do suco?
- a) 3 clientes.
b) 4 clientes.
c) 5 clientes.
d) 6 clientes.
▶ e) 7 clientes.
- 08 - Uma embalagem de 250 g de chocolate traz a informação: “contém 45 g de açúcar”. Que percentual essa quantidade de açúcar representa dos 250 g do chocolate?
- ▶ a) 18%.
b) 19%.
c) 20%.
d) 21%.
e) 22%.
- 09 - Colocando-se um número na entrada da máquina numérica a seguir, é realizada uma sequência de operações. Por exemplo, ao colocar 14 na entrada, obteremos 63 na saída, como indicado:



Que número deve ser colocado na entrada, para se obter 252 na saída dessa máquina?

- a) 48.
▶ b) 41.
c) 39.
d) 36.
e) 32.
- 10 - Altair é uma pessoa bastante sistemática. Se é segunda-feira, então ele usa camisa vermelha. Com base nisso, qual das seguintes afirmações é verdadeira?
- a) Se Altair não estiver de camisa vermelha, então será segunda-feira.
b) Se não é segunda-feira, então Altair não estará usando camisa vermelha.
c) Se Altair estiver usando camisa vermelha, então será segunda-feira.
▶ d) Se Altair não estiver de camisa vermelha, então não será segunda-feira.
e) Se Altair estiver usando camisa vermelha, então não será segunda-feira.

INFORMÁTICA

- 11 - Ao se escrever um texto, percebe-se que todas as letras estão em caixa alta (maiúsculas). Assinale a alternativa que identifica a tecla que desabilita essa funcionalidade.
- a) BackSpace
▶ b) Caps Lock
c) Ctrl
d) Delete
e) Esc

12 - A *barra de Menu* está localizada no alto da janela do LibreOffice V5.0 ou superior, logo abaixo da barra de Título. Quando você seleciona um dos itens listados a seguir, um submenu se abre para exibir os comandos.

Com relação ao item do submenu arquivos e seus comandos, no Windows, identifique como verdadeiras (V) ou falsas (F) as seguintes afirmativas:

- () Ao abrir (comando abrir) um segundo documento no LibreOffice, esse segundo documento será aberto em uma nova janela.
- () Ao fechar (comando fechar) o último documento, o LibreOffice é encerrado.
- () Ao salvar um documento (comando salvar), esse documento substitui a última modificação salva do arquivo.
- () Ao definir uma senha (comando salvar como), o documento salvo somente poderá ser aberto com a senha anteriormente definida.

Assinale a alternativa que apresenta a sequência correta, de cima para baixo.

- a) F – V – V – F.
- b) F – F – V – V.
- c) F – V – F – V.
- ▶ d) V – F – V – V.
- e) V – V – F – F.

13 - É solicitado que se estruture uma planilha utilizando o Libreoffice calc que classifique os alunos conforme o seguinte critério: aluno com nota abaixo de 40 está reprovado; aluno com nota igual ou maior que 70 está aprovado; aluno com nota entre 40 e 69 fica para final. Na coluna A constam os nomes dos alunos, na coluna B as notas e na coluna C a classificação.

Assinale a alternativa que apresenta a fórmula sintaticamente correta que classifica o aluno constante na linha 2, de acordo com os critérios estabelecidos.

- a) =SE(2B>=70;'APROVADO';SE(2B>=40 ; 'FINAL';'REPROVADO'))
- b) =SE(2B>=70,"APROVADO",SE(2B>=40 , "FINAL","REPROVADO"))
- ▶ c) =SE(B2>=70;"APROVADO";SE(B2>=40 ; "FINAL";"REPROVADO"))
- d) =SE(B2>=70;'APROVADO';SE(B2>=40 ; 'FINAL';'REPROVADO'))
- e) =SE(B2>=70,"APROVADO",SE(B2>=40 , "FINAL","REPROVADO"))

14 - Um recurso disponível no LibreOffice Writer que os autores e revisores usam frequentemente para trocar ideias, pedir sugestões ou discutir durante o processo de revisão é a inclusão de comentários (formalmente chamado de “Notas”). Assinale a alternativa que apresenta o acesso à funcionalidade descrita.

- ▶ a) Inserir → Anotação
- b) Inserir → Balões
- c) Inserir → Caixa de Texto
- d) Inserir → Observação
- e) Inserir → Quadro

15 - Em um sítio/site de um jornal de notícias encontra-se um símbolo alaranjado com ondas brancas conforme imagem abaixo, representando uma funcionalidade disponível.



Assinale a alternativa que apresenta o significado desse símbolo.

- a) Ombudsman
- b) Navegação inPrivate
- c) Web rádio
- d) WebTV
- ▶ e) RSS feeds

LEGISLAÇÃO

16 - Sobre aspectos gerais do regime jurídico dos servidores públicos do Município de Araucária, assinale a alternativa INCORRETA.

- a) Por motivo de crença religiosa ou de convicção filosófica ou política, o servidor não poderá ser privado de quaisquer dos seus direitos, sofrer discriminação em sua vida funcional, nem se eximir do cumprimento de seus deveres.
- ▶ b) A inamovibilidade do dirigente sindical é de até dois anos após o final do mandato.
- c) Ao servidor público municipal é assegurado o direito à livre associação sindical.
- d) Nos casos omissos, aplicar-se-á ao servidor municipal o Estatuto dos Servidores Públicos do Estado do Paraná.
- e) O Dia do Servidor Público é comemorado no dia vinte e oito de outubro.

17 - NÃO constitui hipótese de vacância do cargo público:

- a) exoneração.
- b) falecimento.
- c) demissão.
- ▶ d) reversão.
- e) aposentadoria.

18 - Sobre o adicional por serviço extraordinário, assinale a alternativa correta.

- a) O adicional por serviço extraordinário é devido aos servidores que trabalhem com habitualidade em locais insalubres ou em contato permanente com substâncias tóxicas, radioativas ou com risco à vida.
- b) Considera-se em sobreaviso o servidor que, por ordem expressa da chefia imediata, permanecer no local de trabalho durante período de repouso, aguardando a qualquer momento o chamado para o serviço.
- ▶ c) O adicional por serviço extraordinário destina-se a remunerar o trabalho executado além do período normal a que estiver sujeito o servidor, devendo ser pago por hora de trabalho.
- d) Não há limitação legal para a realização de serviço extraordinário.
- e) Sobre o adicional pelo serviço extraordinário não incidirá o repouso semanal remunerado.

19 - Evolução funcional é:

- ▶ a) progressão do profissional na carreira, de acordo com o tempo de serviço, desempenho e habilitação/titulação.
- b) deslocamento funcional do servidor, entre referências e níveis de maior valor salarial.
- c) progressão existente no mesmo nível, determinada pelo decurso do tempo de serviço associado com o desempenho.
- d) ascensão funcional possibilitada pelo desenvolvimento e valorização individual dentro do cargo.
- e) escalonamento do vencimento, levando-se em conta o tempo de serviço e habilitação/titulação.

20 - De acordo com a Lei Municipal 1.704/2006, assinale a alternativa que NÃO corresponde a diretriz que deve ser observada pela estrutura de vencimentos:

- a) Necessidade de preservar o poder aquisitivo dos servidores.
- b) Eliminação de distorções.
- c) Limites legais.
- d) Natureza das atribuições e requisitos de habilitação e qualificação para o exercício do cargo.
- ▶ e) Necessidades individuais do ocupante do cargo conforme sua idade, gênero e função a ser exercida.

CONHECIMENTOS ESPECÍFICOS**21 - O princípio doutrinário do SUS caracterizado pela extensão de cobertura dos serviços, de modo que venham, paulatinamente, a se tornar acessíveis a toda a população, é:**

- a) a integralidade.
- b) a equidade.
- c) o controle social.
- d) a hierarquização dos serviços.
- ▶ e) a universalidade.

22 - As equipes de saúde bucal (ESB) que integram a Estratégia de Saúde da Família podem ser classificadas nas modalidades I, II e III. Segundo a Portaria nº 3.012, de dezembro de 2012, compõem a equipe de saúde bucal – modalidade II:

- a) cirurgião-dentista, auxiliar de saúde bucal ou técnico em saúde bucal.
- ▶ b) cirurgião-dentista, auxiliar de saúde bucal e técnico em saúde bucal.
- c) cirurgião-dentista, auxiliar de saúde bucal e técnico em prótese dentária.
- d) cirurgião-dentista, agente comunitário de saúde, técnico em saúde bucal e técnico em prótese dentária.
- e) qualquer composição de saúde bucal que atue em unidade odontológica móvel.

23 - O monitoramento biológico do processo de esterilização em uma autoclave é fundamental para garantir sua qualidade e efetividade. Esse monitoramento é realizado com a utilização de:

- a) equipamentos como termômetro e barômetro.
- b) relatórios de manutenção periódica do equipamento.
- c) registro de tempo e temperatura, e de pressão em cada ciclo.
- ▶ d) tiras de papel ou ampolas contendo esporos e/ou bacilos.
- e) fitas adesivas zebradas e sinais impregnados no papel grau cirúrgico.

24 - Entre os materiais de moldagem abaixo, qual grupo tem a menor estabilidade dimensional e, portanto, exige priorização no vazamento do gesso?

- a) Poliéteres.
- b) Siliconas de condensação.
- c) Siliconas de adição.
- d) Polissulfetos.
- ▶ e) Hidrocoloides irreversíveis.

25 - Com relação ao controle de infecção odontológica, considere as afirmativas abaixo:

1. Antissepsia é a eliminação total de todas as formas de micro-organismo da pele mucosa ou tecidos vivos.
2. Assepsia é um conjunto de métodos empregados para impedir a contaminação de determinados materiais ou superfícies.
3. Desinfecção é eliminação de micro-organismos, exceto esporulados, de materiais ou artigos inanimados, através de processos físicos ou químicos.
4. Esterilização é a completa eliminação ou destruição a um aceitável nível de segurança de toda forma de micro-organismos presentes.

Assinale a alternativa correta.

- a) As afirmativas 1, 2, 3 e 4 são verdadeiras.
- ▶ b) Somente as afirmativas 2, 3 e 4 são verdadeiras.
- c) Somente as afirmativas 1 e 4 são verdadeiras.
- d) Somente as afirmativas 1 e 2 são verdadeiras.
- e) Somente a afirmativa 3 é verdadeira.

26 - O uso de solução de fluoreto de sódio a uma concentração de 0,2% como agente preventivo da cárie dental está indicado para qual das modalidades abaixo?

- a) Bochecho diário durante 1 minuto, sem ingestão.
- b) Duas aplicações tópicas diárias de 4 minutos, por uma semana.
- ▶ c) Bochecho semanal por 1 minuto, sem ingestão.
- d) Aplicação tópica durante 4 minutos, uma a cada seis meses.
- e) Aplicação tópica durante 4 minutos, uma vez ao ano.

27 - Quanto ao ligamento periodontal, identifique como verdadeiras (V) ou falsas (F) as seguintes afirmativas:

- () É o tecido conjuntivo que circunda as raízes dos dentes, unindo o cimento ao osso alveolar.
- () Tem função de sustentação do elemento dentário.
- () Tem função de amortecimento dos impactos provocados pela fisiologia da mastigação.
- () Protege a dentina radicular do desgaste por abrasão e erosão.

Assinale a alternativa que apresenta a sequência correta, de cima para baixo.

- a) F – V – V – V.
- b) V – V – F – F.
- c) V – F – F – V.
- ▶ d) V – V – V – F.
- e) F – F – F – V.

28 - Embora a etiologia da cárie seja multifatorial, a ingestão frequente de açúcar pelas pessoas leva as bactérias acidogênicas e acidúricas presentes na boca a promover uma constante alteração do pH. Esse pH, quando abaixo do nível crítico de 5 a 5,5, promove na superfície do esmalte dentário:

- ▶ a) solubilização do esmalte.
- b) remineralização do esmalte.
- c) formação do cálculo dental.
- d) descolamento do periodonto de proteção.
- e) tamponamento do pH.

29 - Qual é a técnica de escovação indicada para as condições inflamatórias, espaços interdentais ampliados pela recessão papilar ou por consequências das cirurgias de bolsa periodontal, na qual as cerdas devem ser posicionadas lateralmente contra o dente e a gengiva apontando para a coroa (inversa à técnica de Stillman) e é ativada por movimentos anteroposteriores ou circulares, delicadamente na face vestibular e lingual, com repetição de 8 a 10 vezes por área?

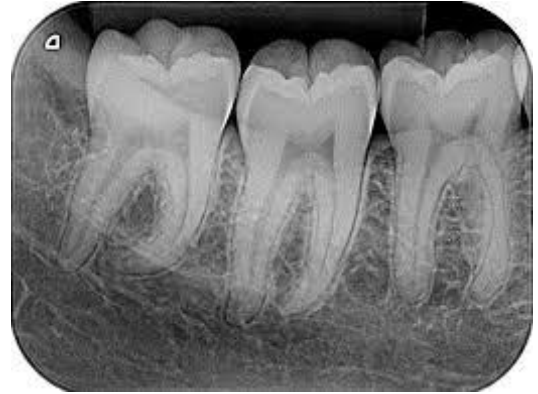
- a) Método de Stillman modificado.
- b) Método de Bass.
- c) Método de Bass modificado.
- d) Método de fones.
- ▶ e) Método de Charters.

30 - A candidíase ou candidose (popularmente conhecida por sapinho) é uma doença que se manifesta de forma variada. Uma dessas manifestações é a formação de placas esbranquiçadas e manchas avermelhadas sobre a mucosa bucal. Essa doença bucal é causada por um microrganismo específico pertencente a qual dos tipos abaixo?

- a) Bacilo.
- b) Coco.
- c) Levedura.
- ▶ d) Fungo.
- e) Vírus.

31 - A figura ao lado mostra uma radiografia obtida por meio de qual técnica radiográfica?

- a) Bite wing.
- ▶ b) Periapical.
- c) Oclusal.
- d) Muller-Winter.
- e) Interproximal.



32 - Qual dos dentes abaixo apresenta uma estrutura anatômica bem nítida na face palatina denominada cingulo?

- ▶ a) Canino superior.
- b) Segundo molar superior.
- c) Primeiro molar superior.
- d) Primeiro pré-molar superior.
- e) Segundo pré-molar superior.

33 - Assinale a alternativa que apresenta o material dentário que pode ser usado como restaurador temporário, forrador cavitário e cimento para próteses fixas e é composto por sílica, alumina, fluoreto de cálcio, ácido poliacrílico, ácido itacônico, ácido tartárico e água, possuindo ainda a vantagem sobre outras matérias por liberar flúor no meio bucal.

- ▶ a) Cimento de ionômero de vidro.
- b) Cimento de policarboxilato.
- c) Cimento de fosfato de zinco.
- d) Cimento de hidróxido de cálcio.
- e) Cimento MTA.

34 - Assinale a alternativa que identifica a fase do processamento radiográfico que reduz os sais de prata que foram expostos aos raios X em prata metálica, proporcionando contraste à imagem radiográfica.

- a) Lavagem intermediária.
- b) Fixação.
- c) Lavagem final.
- ▶ d) Revelação.
- e) Secagem.

35 - As curetas de Gracey e MacCall são instrumentos de uso clínico odontológico desenvolvidos e utilizados para:

- a) exodontias de terceiros molares inclusos.
- b) instalação de aparelhos ortodônticos fixos.
- ▶ c) raspagem e alisamento corono-radicular.
- d) restaurações em amálgama.
- e) exereses de cistos odontogênicos.

36 - Segundo a classificação de Black, um único preparo cavitário que se estende pelas faces mesial, oclusal e distal de um pré-molar superior enquadra-se como:

- a) Classe I.
- ▶ b) Classe II.
- c) Classe III.
- d) Classe IV.
- e) Classe V.

37 - Qual das atividades abaixo está em DESACORDO com as normas que definem as atribuições do técnico em saúde bucal?

- a) Ensinar técnicas de higiene dental.
- b) Supervisionar o trabalho do auxiliar de saúde bucal.
- ▶ c) Inserir, condensar e esculpir material restaurador na cavidade dentária.
- d) Remover placas e cálculos supragengivais.
- e) Realizar procedimentos de profilaxia odontológica.

38 - Qual princípio do SUS representa um conjunto articulado e contínuo das ações e serviços preventivos e curativos, individuais e coletivos, em todos os níveis de complexidade do sistema?

- ▶ a) Integralidade.
- b) Equidade.
- c) Descentralização.
- d) Participação da Comunidade.
- e) Universalidade.

39 - A respeito do Sistema Único de Saúde, considere os seguintes objetivos:

1. **Garantir o acesso, resolutividade e qualidade às ações e serviços de saúde.**
2. **Garantir o direito à saúde, reduzir as desigualdades sociais e territoriais.**
3. **Garantir espaços participativos estratégicos na reivindicação, formulação, controle e avaliação da execução das políticas públicas de saúde.**
4. **Racionalizar os gastos e otimizar os recursos, possibilitando ganhos em escala e serviços de saúde.**

São objetivos da Regionalização da Saúde:

- a) 1 e 2 apenas.
- b) 3 e 4 apenas.
- ▶ c) 1, 2 e 4 apenas.
- d) 2, 3 e 4 apenas.
- e) 1, 2, 3 e 4.

40 - É considerada uma ação que representa a prioridade do Pacto em defesa do SUS:

- a) Definir a responsabilidade sanitária de cada esfera do governo.
- ▶ b) Garantir o financiamento para materialização dos princípios e diretrizes.
- c) Estabelecer as diretrizes para a gestão do trabalho e educação na saúde.
- d) Implantar a Política Nacional da Saúde do Idoso.
- e) Fortalecer a Política Nacional da Atenção Básica.